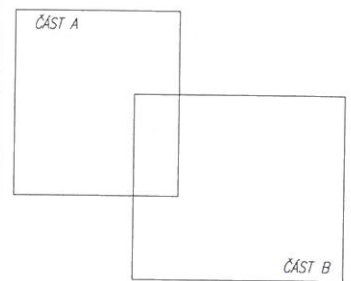


SCHÉMA KLADENÍ MAPOVÝCH LISTŮ



NAVŘZENÉ SÍTĚ

**KANALIZACE SPLAŠKOVÁ**  
 TRASA VEDENÍ (GRAVITAČNÍ ČÁST)  
 TRASA VEDENÍ (VÝTLAČNÁ ČÁST)  
 POPIS VEDENÍ  
 OBJEKTY NA SITI (SADITA, ČERP. STANICE...)  
 PŘÍPOJKA (PŘÍP. ČÁSTI)  
 PŘÍPOJKA (TLAKOVÁ)

VODOVOD

TRASA VEDENÍ  
 CHRÁŇNÁ  
 POPIS VEDENÍ  
 OBJEKTY NA SITI  
 PŘÍPOJKA

NAVŘZENÉ PLOCHY

komunikace – asfalt  
 zpevněné plochy – zámkové dlažby  
 zatravněné plochy  
 betonové obruby

STÁVAJÍCÍ SÍTĚ

splašková kanalizace  
 deštná kanalizace  
 vodovod  
 ST. plynovod  
 vedení NN  
 vedení VN  
 kabely sdělovacího inženýrství, dálkový  
 veřejné osvětlení

HRANICE PLOCH

hranice parcel katastru nemovitostí  
 služby parcel katastru nemovitostí  
 manipulační pruh stavby  
 pozemky dotčené stavbou  
 pozemky dotčené manipulačním pruhem



STAVĚNÍ A INŽENÝRSKÉ OBJEKTY

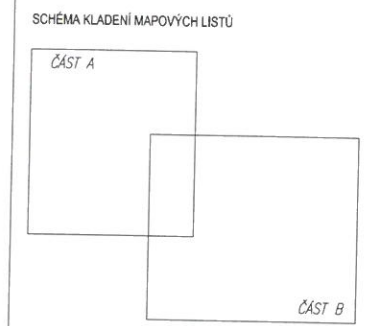
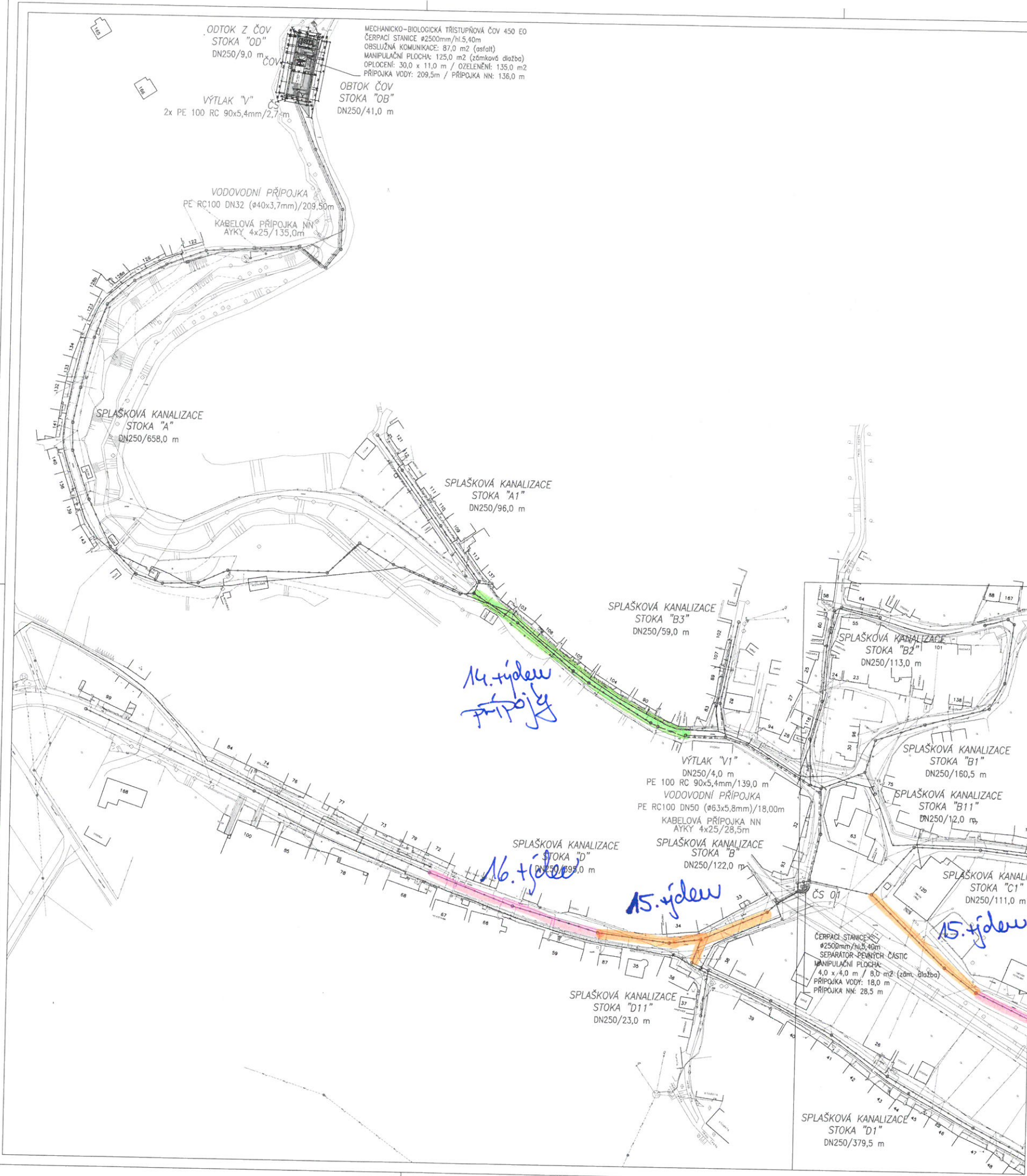
Číslo objektu	NÁZEV OBJEKTU	Číslo
SO 01	SPLAŠKOVÁ KANALIZACE	
SO 02	VÝTLAK SPLAŠKOVÉ KANALIZACE	
SO 03	ODBOČENÍ PRO NÁPŘEVNÍ PŘÍPOJKY	
SO 04	ČIŠTÍRNA ODPADNÍCH VOD	
SO 05	ČERPACÍ STANICE	
SO 06	VODOVODNÍ PŘÍPOJKA K ČOV A ČS	
SO 07	PŘÍPOJKA NA K ČOV A ČS	
PS 08	STROJNĚ TECHNICKÁ ČÁST ČOV	
PS 09	ELEKTRO TECHNICKÁ ČÁST ČOV	

POZNÁMKA

Součástí systému STK, výtlakový systém 1:1. Trasy stávajících sítí jsou orientačně orientované dle údajů poskytnutých jejich správcem, přesnou pozici se nutno před zahájením výkopových prací ověřit. PE neměním výškových údajů stávající sítě je předpokládáno úroveň dle ČSN 73 5005.

INVESTOR	Senorady, Senorady 120, 675 75 Mohelno tel: +420 568 642 033, e-mail: obec@senorady.cz	00378593
PROJEKTANT	Ing. Luděk Chromík, M. Kudeřilové 2672/50, 669 02 Znojmo tel: +420 724 302 667, e-mail: ludek.chromik@comnet.cz	02319094
AUTORIZOVANÁ OSOBA	Ing. Jan Nerad, U Leska 3577/8, 669 02 Znojmo tel: +420 777 727 099, e-mail: nerad@vhsplus.cz	ČKAIT - 1000647

00,000 = 317,00 m.n.m.	NÁZEV PROJEKTU	SENORADY - SPLAŠKOVÁ KANALIZACE A ČOV	MIŠO	Senorady
	STUPEŇ PD	PROJEKTOVÁ DOKUMENTACE K ZADÁNÍ STAVBY	Č. ZÁKAZNÍ	201902
	OBJEKT	C. SITUAČNÍ VÝKRESY	DATA	2.3.2019
	NÁZEV VÝKRESU	SITUACE KOORDINAČNÍ - ČÁST B	REKVIS	0.0
			MĚŘITKO	1:1000
			Č. VÝKRESU	C.3
			Č. NÁJE	2



- NAVŘZENÉ SÍTE**
- KANALIZACE SPLAŠKOVÁ
  - SPLAŠKOVÁ KANALIZACE
  - VODOVOD
  - STAVAJÍCÍ SÍTE
  - HRANICE PLOCH
- TRASA VEDENÍ (GRAVITAČNÍ ČÁST)**
- TRASA VEDENÍ (VÝTLAČNÁ ČÁST)**
- OBJEKTY NA SÍTI (ŠACHTA, ČERP. STANICE...)**
- TRASA VEDENÍ CHRÁŇAČKA**
- TRASA VEDENÍ OBJEKTY NA SÍTI**
- NAVŘZENÉ PLOCHY**
- STAVAJÍCÍ SÍTE**
- HRANICE PLOCH**

STAVEBNÍ A INŽENÝRSKÉ OBJEKTY

Č. objektu	NÁZEV OBJEKTU	PROJEKTANT	PROJEKTOVÝ ČÍSLO
SO 01	SPLAŠKOVÁ KANALIZACE	Ing. Lukáš Chromík, M. Kudeřková 267200, 669 02 Znojmo	0231504
SO 02	VÝTLAKY SPLAŠKOVÉ KANALIZACE	Ing. Jan Nerad, U Leska 3577B, 669 02 Znojmo	1003647
SO 03	OBROČENÍ PRO NAPLENÍ PŘÍPOJEK		
SO 04	ČIŠTĚNA ODPADNÍCH VOD		
SO 05	ČERPACÍ STANICE		
SO 06	VODOVODNÍ PŘÍPOJKA K ČOV A ČS		
SO 07	PŘÍPOJKA NN K ČOV A ČS		
PS 08	STRUKČNĚ TECHNICKÁ ČÁST ČOV		
PS 09	ELEKTRO TECHNICKÁ ČÁST ČOV		

POZNÁMKA

Souběžný systém STK, výtlakový systém Bxv tříměsíční sítí jsou zobrazeny orientálně. Ve šlaku prokrajích svých správců, přesnou polohu je nutno před zahájením výkopových prací ověřit. Při neznámém výškovém účtení vstupní sítě je photozáběr účtení do ČSN 73 8025.

SENORADY: Senorady 120, 675 75 Mahlaňov  
tel: +420 568 642 033, e-mail: obec@senorady.cz 00378593

PROJEKTANT: Ing. Lukáš Chromík, M. Kudeřková 267200, 669 02 Znojmo  
tel: +420 724 302 667, e-mail: lukas.chromik@centrum.cz 0231504

AUTORIZOVANÁ OSOBA: Ing. Jan Nerad, U Leska 3577B, 669 02 Znojmo  
tel: +420 777 707 039, e-mail: nerad@heplus.cz ČOVAT - 1003647

±0,000 = 317,00 m n.m.

NAZEV PROJEKTU	SENORADY - SPLAŠKOVÁ KANALIZACE A ČOV	MĚŘIT. M. Senorady
STUPEŇ PR.	PROJEKTOVÁ DOKUMENTACE K ZADÁNÍ STAVBY	K.Č. Senorady
OBJEKT	C. SITUAČNÍ VÝKRESY	Č.Č. Senorady
NAZEV VÝKRESU	SITUACE KOORDINAČNÍ - ČÁST A	2