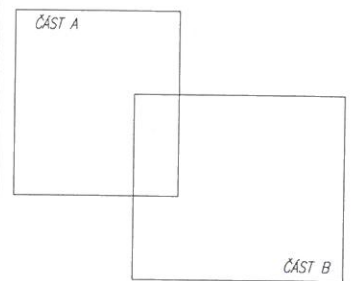


SCHÉMA KLADENÍ MAPOVÝCH LISTŮ



NAVŘZENÉ SÍTĚ

KANALIZACE SPLAŠKOVÁ
 TRASA VEDENÍ (GRAVITAČNÍ ČÁST)
 TRASA VEDENÍ (VÝTLAČNÁ ČÁST)
 POPIS VEDENÍ
 OBJEKTY NA SITI (SACHTA, ČERP. STANICE...)
 PŘÍPOJKA (PŘÍP. ČÁSTI)
 PŘÍPOJKA (TEKOVÁ)

VODOVOD

TRASA VEDENÍ
 CHRÁŇNÁ
 POPIS VEDENÍ
 OBJEKTY NA SITI
 PŘÍPOJKA

NN

TRASA VEDENÍ
 OBJEKTY NA SITI

NAVŘZENÉ PLOCHY

komunikace – asfalt
 zpevněné plochy – zámkové dlažby
 zatravněné plochy
 betonové obruby

STÁVAJÍCÍ SÍTĚ

splašková kanalizace
 deštná kanalizace
 vodovod
 ST. plynovod
 vedení NN
 vedení VN
 kábel sdělovací místní, dálkový
 veřejné osvětlení

HRANICE PLOCH

hranice parcel katastru nemovitostí
 služby parcel katastru nemovitostí
 manipulační pruh staveb
 pozemky dotčené stavebním pruhem
 pozemky dotčené manipulačním pruhem



STAVĚNÍ A INŽENÝRSKÉ OBJEKTY

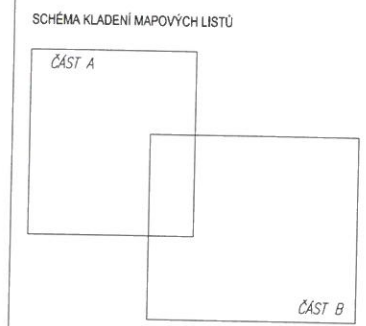
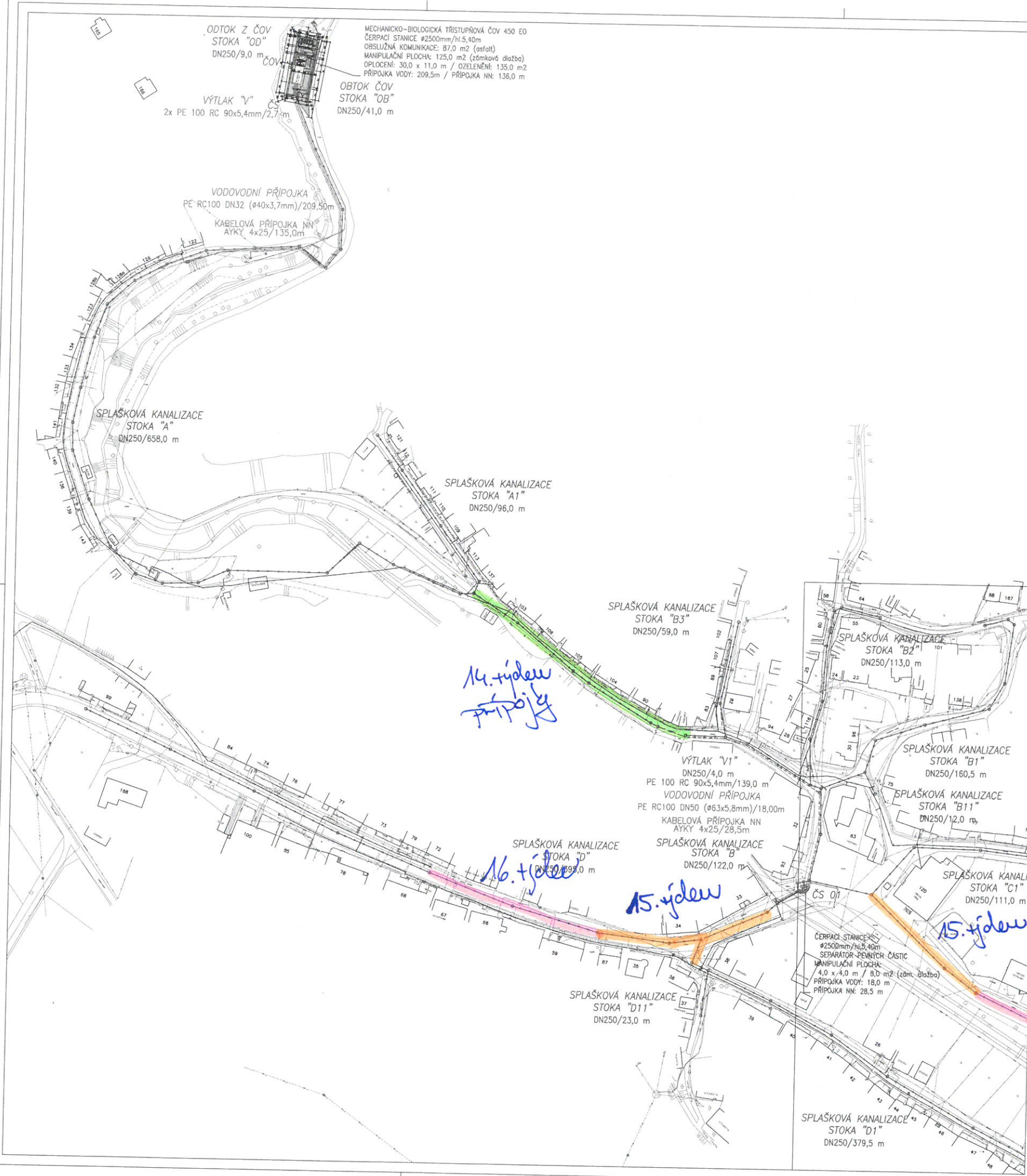
Číslo objektu	NÁZEV OBJEKTU	Číslo
SO 01	SPLAŠKOVÁ KANALIZACE	
SO 02	VÝTLAK SPLAŠKOVÉ KANALIZACE	
SO 03	ODBOČENÍ PRO NÁPŘEVNÍ PŘÍPOJKY	
SO 04	ČIŠTÍRNA ODPADNÍCH VOD	
SO 05	ČERPACÍ STANICE	
SO 06	VODOVODNÍ PŘÍPOJKA K ČOV A ČS	
SO 07	PŘÍPOJKA NA K ČOV A ČS	
PS 08	STROJNĚ TECHNICKÁ ČÁST ČOV	
PS 09	ELEKTRO TECHNICKÁ ČÁST ČOV	

POZNÁMKA

Souběžně s tímto STK, výtlakovým systémem lze i jinými stávajícími sítěmi souřadně orientovat
 do úseku posádkových sítí (sítě, plynovody a jiné) se musí před zahájením výkopových prací
 vyhledat. Při nemístném výhledu vedení stávající sítě je předpokládáno uložení do ČSN 73 5005.

INVESTOR	Senorady, Senorady 120, 675 75 Mohelno tel: +420 568 642 033, e-mail: obec@senorady.cz	00378593
PROJEKTANT	Ing. Luděk Chromík, M. Kudeřilové 2672/50, 669 02 Znojmo tel: +420 724 302 667, e-mail: ludek.chromik@contum.cz	02319094
AUTORIZOVANÁ OSOBA	Ing. Jan Nerad, U Leska 3577/8, 669 02 Znojmo tel: +420 777 727 099, e-mail: nerad@vshp.skus.cz	ČKAIT - 1000647

00,000 = 317,00 m.n.m.	NÁZEV PROJEKTU	SENORADY - SPLAŠKOVÁ KANALIZACE A ČOV	MIŠTO	Senorady
	STUPEŇ PRŮJMU	PROJEKTOVÁ DOKUMENTACE K ZADÁNÍ STAVBY	Č. ZKAZOVNÍ	201902
	OBJEKT	C. SITUAČNÍ VÝKRESY	DATA	2.3.2019
	NÁZEV VÝKRESU	SITUACE KOORDINAČNÍ - ČÁST B	REKVIS	0.0
			MĚŘITKO	1:1000
			Č. VÝKRESU	C.3
			Č. LÍSTKU	2



- NAVŘZENÉ SÍTĚ
- KANALIZACE SPLAŠKOVÁ
 - SPLAŠKOVÁ KANALIZACE
 - VODOVOD
 - STAVAJÍCÍ SÍTĚ
 - HRANICE PLOCH
- TRASA VEDENÍ (GRAVITAČNÍ ČÁST)
TRASA VEDENÍ (VÝTLAČNÁ ČÁST)
OBJEKTY NA SITI (ŠACHTA, ČERP. STANICE...)
PŘÍPOJKA (PŘÍPOJKA)
PŘÍPOJKA (TLAKOVÁ)
- TRASA VEDENÍ
CHRÁŇKA
POPIS VEDENÍ
OBJEKTY NA SITI
PŘÍPOJKA
- TRASA VEDENÍ
OBJEKTY NA SITI
- komunikace - asfalt
zpevněné plochy - zámková dlažba
zastřešené plochy
betonová obruba
- splásková kanalizace
dešťová kanalizace
vodovod
STL plynovod
vedení NN
vedení IN
kabel sdělovací místní, dálkový
veřejné osvětlení
- hranice parcel katastru nemovitostí
služky parcel katastru nemovitostí
manipulační pruh stavby
pozemky dotčené stavbou
pozemky dotčené manipulačním pruhem



STAVEBNÍ A INŽENÝRSKÉ OBJEKTY

Č. objektu	NÁZEV OBJEKTU	
SO 01	SPLAŠKOVÁ KANALIZACE	
SO 02	VÝTLAKY SPLAŠKOVÉ KANALIZACE	
SO 03	OBROČENÍ PRO NAPLENÍ PŘÍPOJEK	
SO 04	ČIŠTĚNA ODPADNÍCH VOD	
SO 05	ČERPACÍ STANICE	
SO 06	VODOVODNÍ PŘÍPOJKA K ČOV A ČS	
SO 07	PŘÍPOJKA NN K ČOV A ČS	
PS 08	STRUKČNĚ TECHNICKÁ ČÁST ČOV	
PS 09	ELEKTRO TECHNICKÁ ČÁST ČOV	

POZNÁMKA
Souhrnný systém STK, výtlakový systém B a v třetí etapě sítě jsou zobrazeny orientáčně
ke šlechtě projektovaných přípojnic, přesnou polohu je nutno před zahájením výkopových prací
ověřovat, při neznámém výškovém účtení vstupovat sítě a photozáběr účtení do ČSN 73 8025

SENORADY
Senorady 120, 675 75 Mohelno
tel: +420 568 642 033, e-mail: obec@senorady.cz 00378593

PROJEKANT
Ing. Lukáš Chromík, M. Kudeřkova 2672/30, 669 02 Znojmo
tel: +420 724 302 667, e-mail: lukas.chromik@centrum.cz 02315904

AUTORIZOVANÁ OSOBA
Ing. Jan Nerad, U Leska 3577/B, 669 02 Znojmo
tel: +420 777 707 039, e-mail: nerad@shplus.cz ČOAT - 1005647

±0,000 = 317,00 m n.m.

NAZEV PROJEKTU	SENORADY - SPLAŠKOVÁ KANALIZACE A ČOV	MĚŘIT. MĚŘIT.	Senorady
STUPEŇ PR.	PROJEKTOVÁ DOKUMENTACE K ZADÁNÍ STAVBY	Č. JEDN. PR.	201902
OBJEKT	C. SITUAČNÍ VÝKRESY	OBJEKT	2.3.2019
NAZEV VÝKRESU	SITUACE KOORDINAČNÍ - ČÁST A	MĚŘITKO	0:0
		Č. VÝKRESU	1:1000
		Č. PANE	C.2