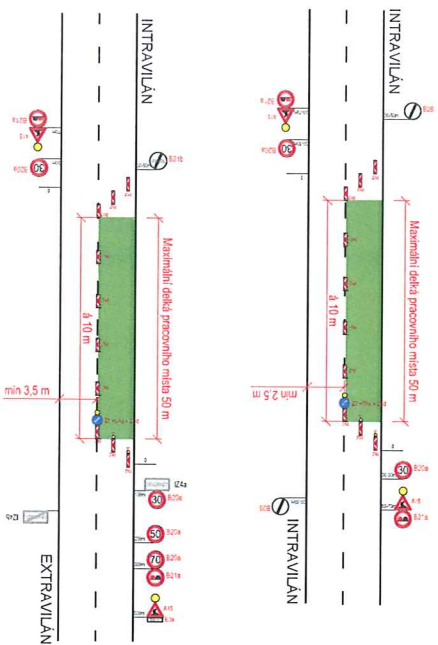


Schéma pro označení pracovního místa při provádění výkopů.
Mezi pracovní místy bude dostatečně dlouhý úsek,
minimálně dvojnásobná délka uzavřeného úseku.
Vždy bude určen přístup k neuvolněným.
Všechny otevřené výkopy budou vhodným způsobem ohraničeny.



PLATNOST DOKUMENTACE			
Podle čísel měřičů: 4818-AM-010			
V 0000	V 0000	V 0000	V 0000
ZONILKAČE S PŮJ. ŽÁK. ÚDĚLNÍKOU A OVLIVNĚNÍM TRÁVAI.		ZONILKAČE S PŮJ. ŽÁK. ÚDĚLNÍKOU A OVLIVNĚNÍM TRÁVAI.	

SITUAČE SÍŤSICH VZTAHU

LEGENDA

- TRÁVALE ENKLE
- DOPRAVNÍ DOKLAD
- ODKAZ NA ZEMĚPISNÉ TRÁVALE DOPRAVNÍ DOKLAD
- MOCKOVÉ PRŮŘÍČNÉ SÍŤSICH SÍŤSICH
- PRACOVNÍ MÍSTO

PROJEKČNÍ INSTITUCE:	Jakub Humpál	STAV. ZÁKON	02/00/271
PROJEKČNÍ:	PAVEL BŘEZKA	STAV. ZÁKON	17/0271
OPROJEKČNÍ:	TONKOVÁ JANUŠKA	STAV. ZÁKON	-
NÁZEV STAVBY:	VÝSTAVBA KANALIZAČE SENORADY	STAV. ZÁKON	2
	Posuvné pracovní místo	STAV. ZÁKON	
OSMĚK:	Situace dopravně-inženýrských opatření	STAV. ZÁKON	

