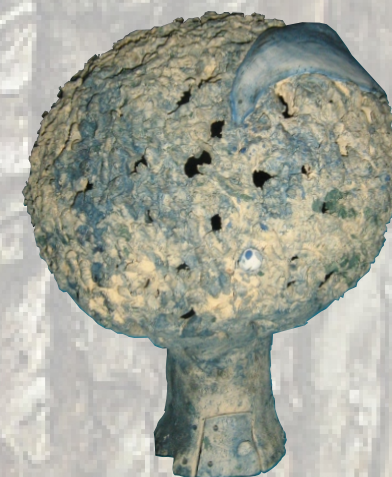




Městské kulturní středisko Vás srdečně zve  
na prodejní výstavu  
Táni Nedvědové / keramika



# "STROMY"

**2. - 17. 10. 2010 ve výstavní síni na Staré radnici**  
Náměšť nad Oslavou

**Vernisáž s přímým prodejem se uskuteční 01. 10. v 16.00 hod.**  
ve výstavní síni na Staré radnici

## **Program:**

uvádí

**Milan Hladký**

hudba

**MgA. Helena Macháčková (+?) - flétna**

**Bc. Tomáš Dufek - Didgeridoo**

**17.00 hod. Prohlídka hrobky Haugwitzů a kaple sv. Anny**

**18.00 hod. Pocta ohni**

**Běžná otevírací doba výstavy: PO - PÁ 9-12 13-16 SO 9 - 11 NE 14-16**